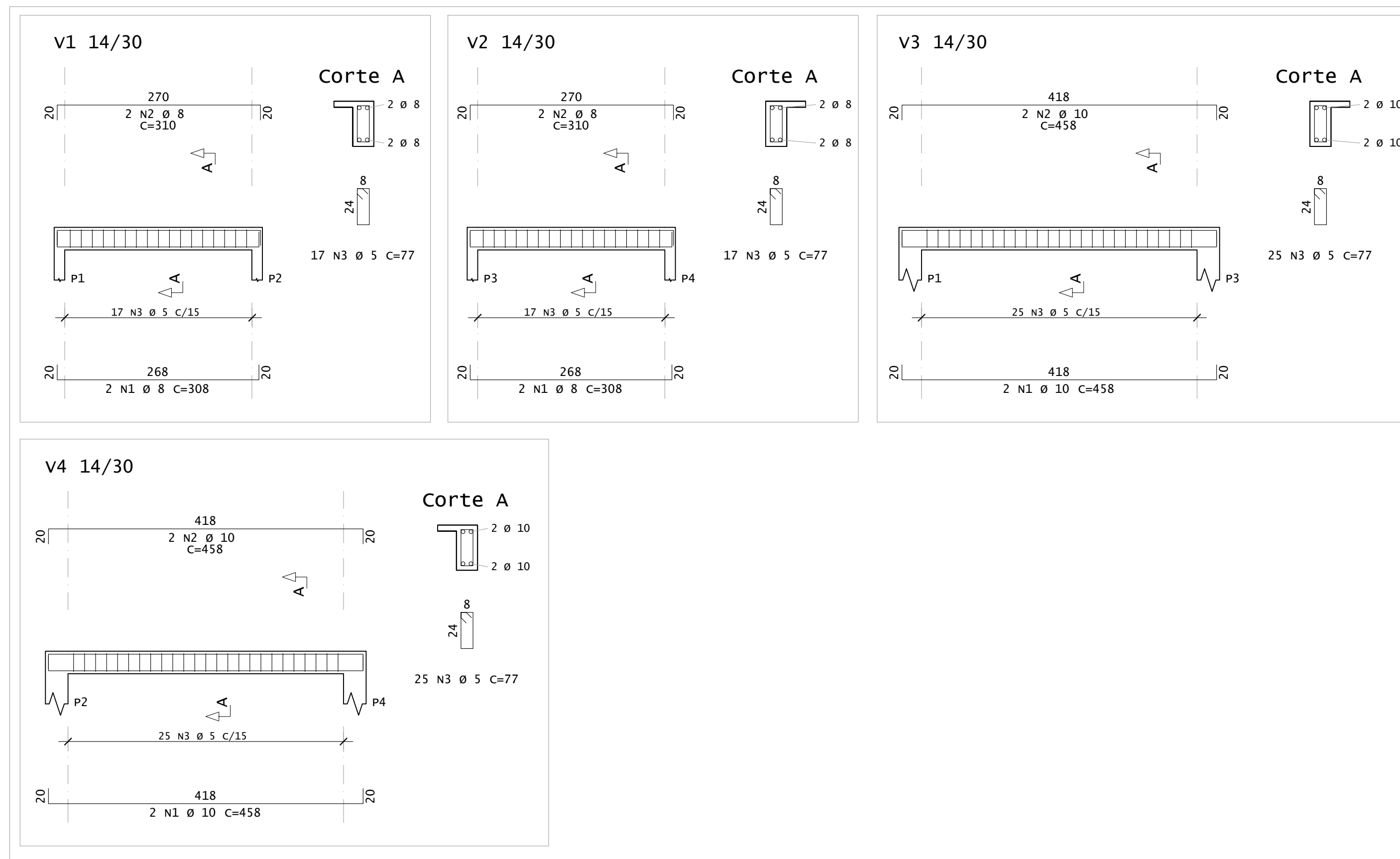
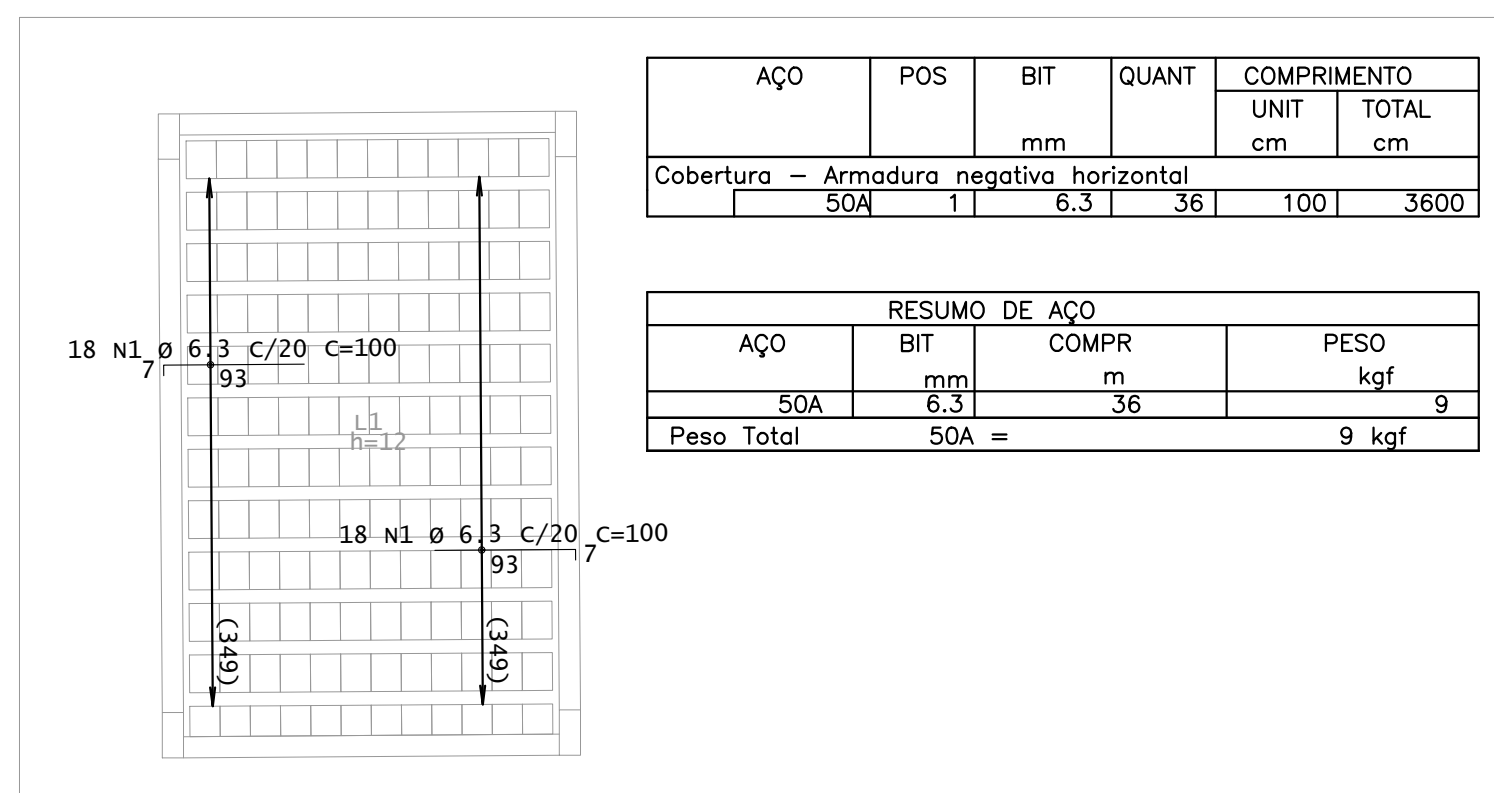


DETALHAMENTO DAS SAPATAS
ESCALA 1:50

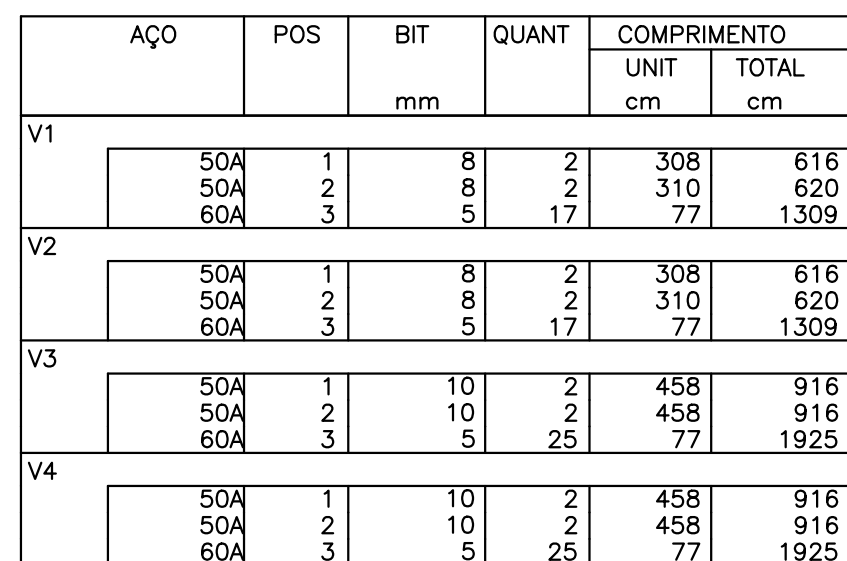


DETALHAMENTO DAS VIGAS
ESCALA VISTAS 1:50
ESCALA SEÇÕES 1:25

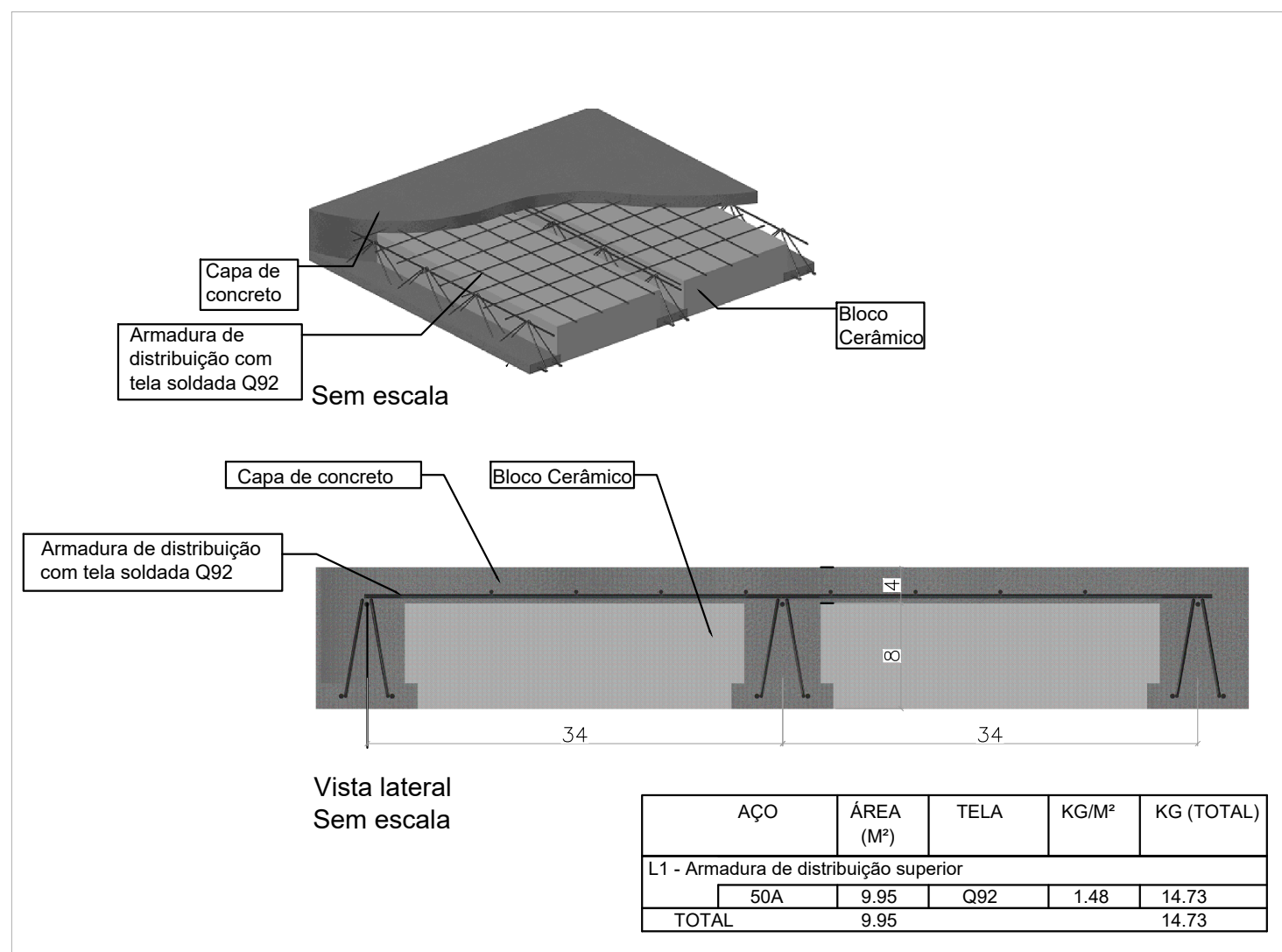


DETALHAMENTO DA ARMADURA NEGATIVA DAS LAJES
ESCALA 1:50

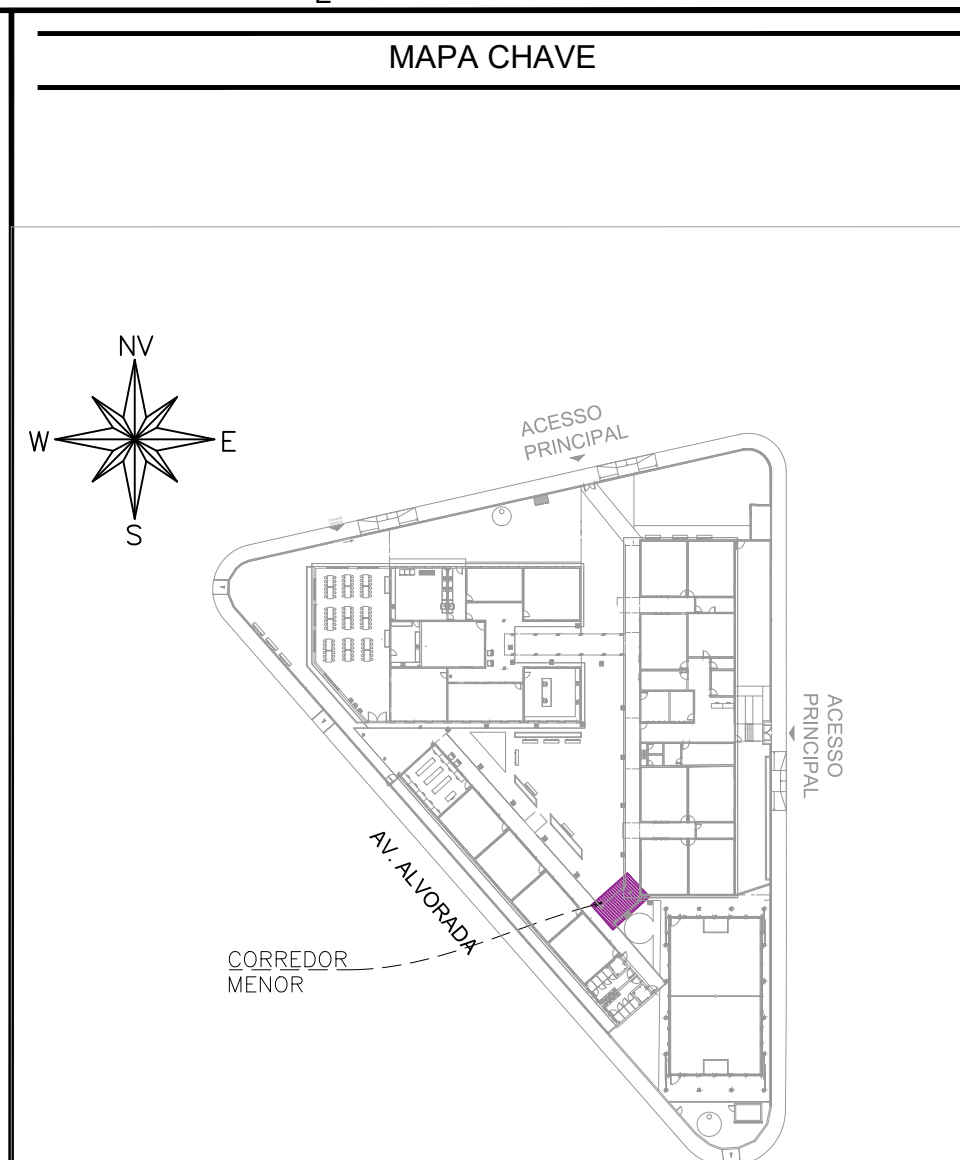
DETALHAMENTO DOS PILARES
ESCALA: INDICADA



RESUMO DE AÇO			
AÇO	BIT	COMPR	PESO
	mm	m	kgf
60A	5	65	10
50A	8	25	10
50A	10	37	23
Peso Total	60A =		10 kgf
Peso Total	50A =		32 kgf



DETALHE GENÉRICO DA LAJE TRELIÇADA 8+4
ESCALA INDICADA



MAPA CHAVE – CORREDOR MENOR
ESCALA: 1/1000

CARREGAMENTO UTILIZADO

CARGA PERMANENTE LAJE FORRO: 100kgf/m²
 SOBRECARGA LAJE FORRO: 100kgf/m²
 ÁREA TÉCNICA 300kgf/m²
 CARGAS ADIVINDAS DE TELHADO METÁLICO
 PESO ESPECÍFICO DO CONCRETO 2,5 t/m³

PROJETOS DE REFERÊNCIA

PRJ-106539-EXE-ARQ-0101-REV01

NOTAS

1. MEDIDAS E DIMENSÕES EM CENTÍMETROS, NEMOS EM METROS, EXCETO ONDE ESPECIFICADO O CONTRÁRIO;
2. CONCRETO ESTRUTURAL, FCK 25 MPa COM FATOR AGUA-CEMENTO (A/C) < 0,60 E MÓDULO DE ELASTICIDADE (EC2) > 28.000 MPa; DIMENSÃO MÁXIMA DO AGREGADO=19 mm; ENCE=241500 N/mm²; RESISTÊNCIA DE PROJETO DO CONCRETO (FCD) = 20 MPa; RESISTÊNCIA DE PROJETO (SLUMP) CLASSE S100 (160MM) CONCRETO BOMBADO CLASSE S160 (160 A 220MM);
3. LASTRO DE CONCRETO MACIO FCK 25 MPa; ESPESURA DE 5,00 CENTÍMETROS EM TODOS OS LADOS;
4. CLASSE DE AGRESSIVIDADE AMBIENTAL: II CORROSIVOS MÍNIMOS; ELEMENTOS DE FUNDAÇÃO = 5,00 cm; ELEMENTOS DE PAREDE = 10,00 cm; ELEMENTOS DE LAJE = 10,00 cm;
5. CIMENTO CP-III (CIMENTO PORTLAND) PARA TODOS OS ELEMENTOS ESTRUTURAIS;
6. APROVEITAMENTO DAS BARRAS CORROSIVAS EM 100%;
7. PARA AS ESTRUTURAS E IMPORTANTE O CONTROLE TECNOLÓGICO DOS MATERIAIS AGUA E CONCRETO, O PROFISSIONAL DEVERÁ ELABORAR E ASSINAR O LAUDO DE CONTROLE TECNOLÓGICO;
8. OBRIGATORIO RESPEITAR OS CORRIMENTOS DAS ARMADOURAS USANDO ESPAÇADORES PLÁSTICOS OU CARGUELOS METÁLICOS;
9. REFORÇO COM ENCRUSTAMENTO NUNCA ANTES DO 10% DA ACOMPANHADA DE RESULTADOS DE ENSAIO;
10. É IMPORTANTE A CURA MÍNIMA DO CONCRETO POR 7 DIAS;
11. A SOLICITAÇÃO DOS CARREGAMENTOS PODERÁ SER LIBERADA APÓS 28 DIAS, DA DATA DA REALIZAÇÃO DO ENSAIO, MEDIANTE A PRESENTAÇÃO DO LAUDO DE ENSAIO;
12. DEVERÁ SER VERIFICADO ANTES DO CONCRETAGEM, A MONTAGEM, ENCONTROS E O TRATAMENTO DAS PEÇAS E NÍVEL NOS CANTOS DAS FORMAS;
13. O CONCRETAMENTO DEVE SER REALIZADO SEM IMPERMEABILIZANTES COM EMULSÃO ASFALTICA A BASE DE AGUA CONFORME A NBR 9574;
14. O PROFISSIONAL DEVERÁ ELABORAR O PROJETO DE FUNDADAÇÕES, VAGAS, PLARES OU QUALQUER OUTRO ELEMENTO ESTRUTURAL, EXCETO SE HOUVER INDICAÇÃO EM PROJETO;
15. NENHUMA FALHA DE ABERTURA DE FURTO PODERÁ SER FEITO SEM A PREVISÃO VERBAIS E POR RESPONSAVEL, TÉCNICO PLENO PROJETO;
16. TENDO ADMISSIVIL DO SOLO ADOTADA PARA O DIMENSIONAMENTO DAS FUNDAÇÕES DE 4,0 KG/CM² PARA O CONCRETAMENTO E 1,0 KG/CM² PARA O ENCRUSTAMENTO, O PROFISSIONAL DEVERÁ RESPEITAR A RESISTÊNCIA DE PROJETO SOMENTE APÓS O NÍVEL ADJACENTE ÀNTERIOR A RESISTÊNCIA NECESSÁRIA PARA SER SUPOSTO;
17. O PROFISSIONAL DEVERÁ TAMBÉM TENER EM CONSIDERAÇÃO O NÍVEL DE ENCRUSTAMENTO REALIZADO PARA TODOS OS NÍVEL DE ABERTURA, AS NORMAS EDITADAS PELA ABNT COMO A NBR 8116-2014; PROJETO DE ESTRUTURAS DE CONCRETO, A NBR 14931-2004; EXECUÇÃO DE ESTRUTURAS DE CONCRETO, A NBR 12218-2002; E NBR 12219-2002; E NBR 12220-2002; E NBR 12221-2002; E NBR 12222-2002; E NBR 12223-2002; E NBR 12224-2002; E NBR 12225-2002; E NBR 12226-2002; E NBR 12227-2002; E NBR 12228-2002; E NBR 12229-2002; E NBR 12230-2002; E NBR 12231-2002; E NBR 12232-2002; E NBR 12233-2002; E NBR 12234-2002; E NBR 12235-2002; E NBR 12236-2002; E NBR 12237-2002; E NBR 12238-2002; E NBR 12239-2002; E NBR 12240-2002; E NBR 12241-2002; E NBR 12242-2002; E NBR 12243-2002; E NBR 12244-2002; E NBR 12245-2002; E NBR 12246-2002; E NBR 12247-2002; E NBR 12248-2002; E NBR 12249-2002; E NBR 12250-2002; E NBR 12251-2002; E NBR 12252-2002; E NBR 12253-2002; E NBR 12254-2002; E NBR 12255-2002; E NBR 12256-2002; E NBR 12257-2002; E NBR 12258-2002; E NBR 12259-2002; E NBR 12260-2002; E NBR 12261-2002; E NBR 12262-2002; E NBR 12263-2002; E NBR 12264-2002; E NBR 12265-2002; E NBR 12266-2002; E NBR 12267-2002; E NBR 12268-2002; E NBR 12269-2002; E NBR 12270-2002; E NBR 12271-2002; E NBR 12272-2002; E NBR 12273-2002; E NBR 12274-2002; E NBR 12275-2002; E NBR 12276-2002; E NBR 12277-2002; E NBR 12278-2002; E NBR 12279-2002; E NBR 12280-2002; E NBR 12281-2002; E NBR 12282-2002; E NBR 12283-2002; E NBR 12284-2002; E NBR 12285-2002; E NBR 12286-2002; E NBR 12287-2002; E NBR 12288-2002; E NBR 12289-2002; E NBR 12290-2002; E NBR 12291-2002; E NBR 12292-2002; E NBR 12293-2002; E NBR 12294-2002; E NBR 12295-2002; E NBR 12296-2002; E NBR 12297-2002; E NBR 12298-2002; E NBR 12299-2002; E NBR 12300-2002; E NBR 12301-2002; E NBR 12302-2002; E NBR 12303-2002; E NBR 12304-2002; E NBR 12305-2002; E NBR 12306-2002; E NBR 12307-2002; E NBR 12308-2002; E NBR 12309-2002; E NBR 12310-2002; E NBR 12311-2002; E NBR 12312-2002; E NBR 12313-2002; E NBR 12314-2002; E NBR 12315-2002; E NBR 12316-2002; E NBR 12317-2002; E NBR 12318-2002; E NBR 12319-2002; E NBR 12320-2002; E NBR 12321-2002; E NBR 12322-2002; E NBR 12323-2002; E NBR 12324-2002; E NBR 12325-2002; E NBR 12326-2002; E NBR 12327-2002; E NBR 12328-2002; E NBR 12329-2002; E NBR 12330-2002; E NBR 12331-2002; E NBR 12332-2002; E NBR 12333-2002; E NBR 12334-2002; E NBR 12335-2002; E NBR 12336-2002; E NBR 12337-2002; E NBR 12338-2002; E NBR 12339-2002; E NBR 12340-2002; E NBR 12341-2002; E NBR 12342-2002; E NBR 12343-2002; E NBR 12344-2002; E NBR 12345-2002; E NBR 12346-2002; E NBR 12347-2002; E NBR 12348-2002; E NBR 12349-2002; E NBR 12350-2002; E NBR 12351-2002; E NBR 12352-2002; E NBR 12353-2002; E NBR 12354-2002; E NBR 12355-2002; E NBR 12356-2002; E NBR 12357-2002; E NBR 12358-2002; E NBR 12359-2002; E NBR 12360-2002; E NBR 12361-2002; E NBR 12362-2002; E NBR 12363-2002; E NBR 12364-2002; E NBR 12365-2002; E NBR 12366-2002; E NBR 12367-2002; E NBR 12368-2002; E NBR 12369-2002; E NBR 12370-2002; E NBR 12371-2002; E NBR 12372-2002; E NBR 12373-2002; E NBR 12374-2002; E NBR 12375-2002; E NBR 12376-2002; E NBR 12377-2002; E NBR 12378-2002; E NBR 12379-2002; E NBR 12380-2002; E NBR 12381-2002; E NBR 12382-2002; E NBR 12383-2002; E NBR 12384-2002; E NBR 12385-2002; E NBR 12386-2002; E NBR 12387-2002; E NBR 12388-2002; E NBR 12389-2002; E NBR 12390-2002; E NBR 12391-2002; E NBR 12392-2002; E NBR 12393-2002; E NBR 12394-2002; E NBR 12395-2002; E NBR 12396-2002; E NBR 12397-2002; E NBR 12398-2002; E NBR 12399-2002; E NBR 12400-2002; E NBR 12401-2002; E NBR 12402-2002; E NBR 12403-2002; E NBR 12404-2002; E NBR 12405-2002; E NBR 12406-2002; E NBR 12407-2002; E NBR 12408-2002; E NBR 12409-2002; E NBR 12410-2002; E NBR 12411-2002; E NBR 12412-2002; E NBR 12413-2002; E NBR 12414-2002; E NBR 12415-2002; E NBR 12416-2002; E NBR 12417-2002; E NBR 12418-2002; E NBR 12419-2002; E NBR 12420-2002; E NBR 12421



ESTADO DE GOIÁS
SECRETARIA DE ESTADO DA EDUCAÇÃO
SUPERINTENDÊNCIA DE INFRAESTRUTURA
GERÊNCIA DE PROJETOS E INFRAESTRUTURA

GERÊNCIA DE PROJETOS E INFRAESTRUTURA
APROVADO __/__/__

TÉCNICO RESPONSÁVEL PELA APROVAÇÃO

CEPI PETRÔNIO PORTELLA

PROJETO ESTRUTURAL

ENDEREÇO					
R. DOS MARMELOS, 0 - Q 1, CONJUNTO CRUZEIRO DO SUL, APARECIDA DE GOIÂNIA - GO, 74091-200.					
ÁREA DO TERRENO	ÁREA PERMAB.	ÁREA EXISTENTE	ÁREA A DEMOLIR	ÁREA A CONSTRUIR	ÁREA TOTAL CONSTRUTIVA
3818,34 M²	426,00 M²	1372,15 M²	0,00 M²	192,00 M²	1660,00 M²

AUTOR: JULIANA GOMÇALVES OLIVEIRA, CREA: 238787/2

RT DA OBRA:

PROPRIETÁRIO: SECRETARIA DE ESTADO DA EDUCAÇÃO - CNPJ: 01.409.705.0001-20
 BENEFICIÁRIO: SASSANA SILVA NEVES VAS FORTES - CPF: 044.120.041-1

ESTRUTURAL

CORREDOR: MENOR:			
1	MAPA CHAVE	DETALHAMENTO DE SAPATAS	
2	DETALHAMENTO DE	DE ALÇAS	
3	DETALHAMENTO DE	DE PIAJES	
4	DETALHAMENTO DE	DE VIGAS	
5	DETALHAMENTO DE	DE	
FOLHA Nº _____			

DATA NOVEMBRO / 2024	ESCALA INDICADA	REVISÃO 000	Nº FOLHART:
--------------------------------	---------------------------	-----------------------	---

REV.	DATA	DESCRIÇÃO	VISTO
01	11/2024	EMISSÃO INICIAL	JULIANA

12/31

F/N H: